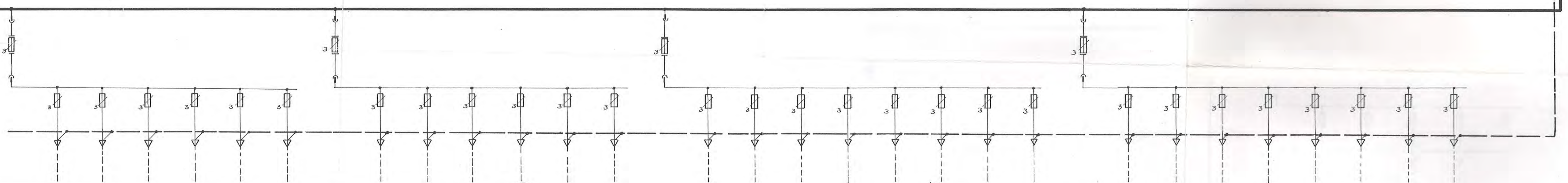


POMIAR ENERGII ODBIORY PRODUKCYJNE																													
Nazwa odbioru	1	Głównie zasilanie	Zasilanie rozd. RS	Rezerwa	Rezerwa	Zasilanie rozd. WT8 Nav. TE	Rezerwa	Zasilanie TERS. GARAŻE ODEK	Zasilanie rozd. WT6 Nav. TM	Rezerwa	Zasilanie rozd. RKW (kom. wylot)	Zasilanie rozd. R2 w rozd. RW (sub. went)	Zasilanie rozd. R6N (stokówka)	Rez.	Zasilanie portiernia główna	Zasilanie rozd. R51 bud. F	Zasilanie rozd. WT5	Zasilanie rozd. WT7	Zasilanie rozd. R06	Zasilanie rozd. WT1	Zasilanie rozd. WT3	Zasilanie UPS w rozd. RW	Zasilanie rozd. TO w bud. F	Zasilanie fabl. WT2	Zasilanie rozd. oswiebl. terenu ROT	Zasilanie fabl. WT4	Zasilanie portiernia bryma głów.		
Symbol odbioru	2	1	2	3	4	5	6	7	8	9	10	11	12	13	14	15	16	17	18	19	20	21	22	23	24	25	26	27	28
Moc instal. kW (kVA)	3	1000kVA	200kVA			115			195		30		53															(ślawa)	
Bezpieczniki główne	4	Podstawa Włtaoka				PB2	PB2	PB2	PB2	PB2	PB2	PB2	PB2	PB2	PB2	PB2	PB1-3	PB1-3	PB1-3	PB1-3	PB1-3	PB1-3	PB1-3	PB1-3	PB1-3	PB1-3	PB1-3	PB1-3	
Bezpieczniki obw. sterow.	5					EU-Wto 400/250	BU-Wto 400/200	BU-Wto 400/	BU-Wto 400/200	BU-Wto 400/400	BU-Wto 400/150	BU-Wto 400/	BU-Wto 400/	BU-Wto 400/	BU-Wto 400/	BU-Wto 400/	BU-Wto 200/63	BU-Wto 200/63	BU-Wto 200/100	BU-Wto 200/100	BU-Wto 200/100	BU-Wto 200/100	BU-Wto 200/100	BU-Wto 200/100	BU-Wto 200/100	BU-Wto 200/100	BU-Wto 200/100		
Podstawa Włtaoka	6	typ 476	typ 476	typ 476	typ 476																								
Włtaoka	7	Bi Włts 6	Bi Włts 10	Bi Włts 10	Bi Włts 10																								
Typ	8	APU-50W/2500	APU-30A-W/600	APU-30A-W/600	APU-30A-W/600																								
Wyłaczennik lub stycznik	9	2300A 500V	600A 500V	600A 500V	600A 500V																								
Wyzwalacze zwarciowe zwł.	10	4-8 kA	1.5-3 kA	1.5-3 kA	1.5-3 kA																								
Zakres czas.	11	0.25s	0.25s	0.25s	0.25s																								
Przekaznik termiczny	12	PTW 2500	PTW 1000	PTW 1000	PTW 1000																								
Zakres (A)	13	1400-2000	430-600	430-600	430-600																								
Typ	14	E12-144, 3A+IV	E12-144	E12-144	E12-144																								
Zakres	15	1800/2000/10/8000	600/1000A	600/1000A	600/1000A																								
Typ	16	JSD	JSM0a	JSM0a	JSM0a																								
Przekładnik	17	1500/5A 20VAKL1	600/5A 20VAKL1	600/5A 20VAKL1	600/5A 20VAKL1																								
Kabel	18	Typi przekł.	2x(YAKY4x240)	2x(YAKY4x240)	2x(YAKY4x240)	YAKY3x150x95	YAKY4x120		2x(YAKY4x100)								YAKY4x16	YAKY4x95	YAKY4x35	YAKY4x185	YAKY4x95	YAKY4x35	YAKY4x95	YAKY4x35	YAKY4x16	YAKY4x50			
Nr. schematu montaż.	19	547842	547843	547844	547845																								
Nr. pola i odejścia	20	1	2/1	2/2	2/3	3/1	3/2	3/3	3/4	4/1	4/2	4/3	4/4	5/1	5/2	5/3	5/4	6/1	6/2	6/3	6/4	7/1	7/2	7/3	7/4	8/1	8/2	8/3	8/4
Typ pola	21	PW-Wo/254	PW-W4/ok	PW-W4/ok	PW-W4/ok	PW-BM2/ok	PW-BM2/ok	PW-BM2/ok	PW-BM2/ok	PW-BM2/ok	PW-BM2/ok	PW-BM2/ok	PW-BM2/ok	PW-BM2/ok	PW-BM2/ok	PW-BM2/ok	PW-BM1/ok	PW-BM1/ok	PW-BM1/ok	PW-BM1/ok	PW-BM1/ok	PW-BM1/ok	PW-BM1/ok	PW-BM1/ok	PW-BM1/ok	PW-BM1/ok	PW-BM1/ok	PW-BM1/ok	PW-BM1/ok
Typ kostki	22	f1	f3	f3	f3	g4	g4	g4	g4	g4	g4	g4	g4	g4	g4	g4	g4	g4	g4	g4	g4	g4	g4	g4	g4	g4	g4	g4	g4
Przekazniki i urządzenia pomocnicze	23	2x REP-3	RU0-412-220-2	RU0-412-220-2	RU0-412-220-2																								



Drobne odbiory										Drobne odbiory										Drobne odbiory										Drobne odbiory										
1	2	3	4	5	6	7	8	9	10	11	12	13	14	15	16	17	18	19	20	21	22	23	24	25	26	27	28	29	30	31	32	33	34	35	36	37	38	39	40	
Bezp. główne	29	29/1	29/2	29/3	29/4	29/5	29/6	30	30/1	30/2	30/3	30/4	30/5	30/6	31	31/1	31/2	31/3	31/4	31/5	31/6	31/7	31/8	32	32/1	32/2	32/3	32/4	32/5	32/6	32/7	32/8								
Bezpieczniki	PB1-3	typ 477-1	typ 477-1	typ 477-1	typ 477-1	typ 477-1	typ 477-1	PB1-3	typ 477-1	typ 477-1	typ 477-1	typ 477-1	typ 477-1	typ 477-1	PB1-3	typ 476	typ 476	typ 476	typ 476	typ 476	typ 476	typ 476	typ 476	PB1-3	typ 476	typ 476	typ 476	typ 476	typ 476	typ 476	typ 476	typ 476	typ 476	typ 476	typ 476	typ 476	typ 476	typ 476	typ 476	
Wyzwalacze	BU-Wto 200/63	Bi Włts 60/63	Bi Włts 60/63	Bi Włts 60/63	Bi Włts 60/63	Bi Włts 60/63	Bi Włts 60/63	BU-Wto 200/63	Bi Włts 60/63	Bi Włts 60/63	Bi Włts 60/63	Bi Włts 60/63	Bi Włts 60/63	Bi Włts 60/63	BU-Wto 200/63	Bi Włts 60/63	Bi Włts 60/63	Bi Włts 60/63	Bi Włts 60/63	Bi Włts 60/63	Bi Włts 60/63	Bi Włts 60/63	Bi Włts 60/63	BU-Wto 200/63	Bi Włts 60/63	Bi Włts 60/63	Bi Włts 60/63	Bi Włts 60/63	Bi Włts 60/63	Bi Włts 60/63	Bi Włts 60/63	Bi Włts 60/63	Bi Włts 60/63	Bi Włts 60/63	Bi Włts 60/63	Bi Włts 60/63	Bi Włts 60/63	Bi Włts 60/63		
Typ	YAKY 4x16	YAKY 4x16	YAKY 4x16	YAKY 4x25	YAKY 4x16	YAKY 4x16	YAKY 4x16	YAKY 4x16	YAKY 4x16	YAKY 4x16	YAKY 4x16	YAKY 4x16	YAKY 4x16	YAKY 4x25																										
Nr. pola	9/1	9/2-1	9/2-2	9/2-3	9/2-4	9/2-5	9/2-6	9/3	9/4-1	9/4-2	9/4-3	9/4-4	9/4-5	9/4-6	10/1	10/2-1	10/2-2	10/2-3	10/2-4	10/2-5	10/2-6	10/2-7	10/2-8	10/3	10/4-1	10/4-2	10/4-3	10/4-4	10/4-5	10/4-6	10/4-7	10/4-8								
Typ kostki	PW-BM1/ok							PW-BM1/ok							PW-BM1/ok									PW-BM1/ok																
Przekazniki i urządzenia pomocnicze																																								

UWAGA!
SCHEMAT NIE ODZWIERCIEDLA
W PEKMI AKTUALNEGO STANU
ROZDZIELNI

↓
Zabudowa do nowej rozdzielni
która ma być zabudowana
na ścianie pod oknem.

593885

1/11 1/11

Pd-3021/285 L-4 593885 T/P
EL. Porąbka - Zar
Rozdzielnia 0.4kV- RW
Schemat główny
W. Klajment
H. Boyda

117938

117939

21
Tom 3
mgr inż. H. Hradki
T. Szumilo