



PGE Energia Odnawialna S.A.
Oddział ZEW Porąbka-Żar w Międzybrodzu Bialskim
34-312 Międzybrodzie Bialskie, ul. Energetyków 9
tel. 33 48 68 200, fax 33 48 68 500

Międzybrodzie Bialskie, dnia 15 listopad 2011r.

**Do Wykonawców
w postępowaniu**

dot. postępowania o udzielenie zamówienia publicznego prowadzonego w trybie przetargu nieograniczonego na: „Wymianę rozdzielni 0,4 kV RW”

ZNAK SPRAWY: 91/DM/2011

WYJASNIENIE TREŚCI OGŁOSZENIA O ZAMÓWIENIU I SIWZ

Szanowni Wykonawcy,

Na podstawie art. 27 Regulaminu Zakupów PGE Energia Odnawialna S.A, PGE Energia Odnawialna S.A. Oddział PZEW Porąbka – Żar w Międzybrodzu Bialskim, przekazuje treść zapytań, które wpłynęły od Wykonawców wraz z wyjaśnieniami udzielonymi przez Zamawiającego:

Pytanie 1

Jak daleko od budynku rozdzielni RW znajduje się magazyn, do którego ma być przewieziona zdemontowana rozdzielnia?

Odpowiedź

Magazyn, do którego ma być przewieziona zdemontowana rozdzielnia znajduje się ok. 300 m od budynku, w którym znajduje się rozdzielnia RW.

Pytanie 2

Brak schematów rozdzielnic pomocniczych ROG i ROT, na podst. zamieszczonych na stronie www zdjęć trudno oszacować cenę. Proszę o przesłanie zdjęć wnętrza szaf lub skan istniejących schematów elektrycznych?

Odpowiedź

Z uwagi na brak dokumentacji ROG i ROT poniżej załączamy zdjęcia wnętrza szaf tych rozdzielnic.

Pytanie 3

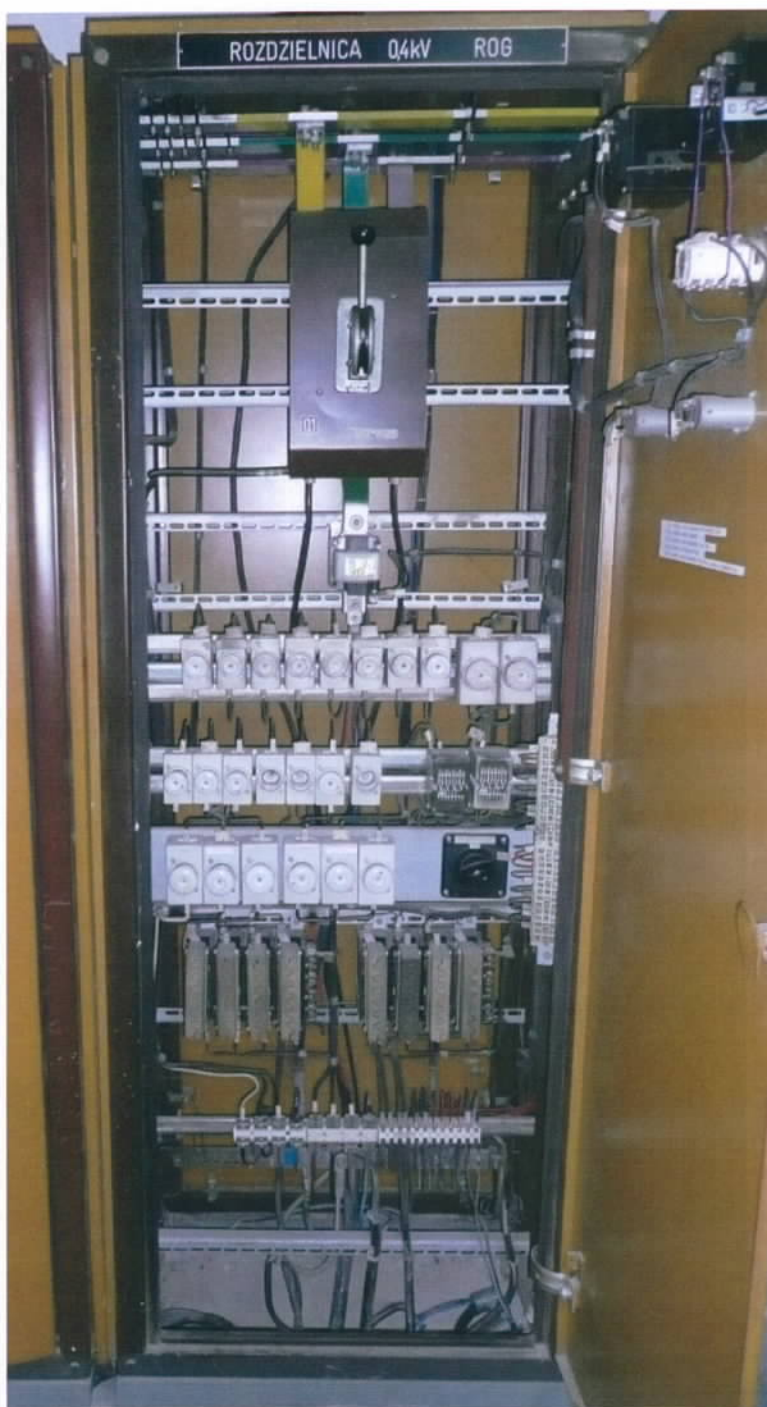
Proszę o informację, czy trasa kabli 180mm² pomiędzy rozdzielniami RW i RS to istniejący kanał kablowy?, czy rozdzielnie znajdują się w tym samym budynku?, czy oferta ma obejmować wykonanie ewentualnego kanału kablowego lub trasy?

Odpowiedź

Trasa kabli pomiędzy rozdzielnicami RW i RS biegnie w istniejących kanałach kablowych. Rozdzielnie te znajdują się w innych budynkach.

Nie ma konieczności wykonywania odrębnej trasy kablowej a jedynie przygotowanie istniejącej. (przepusty kablowe, uchwyty montażowe itp.).

Zdjęcie wnętrza rozdzielnicy ROG



Zdjęcie wnętrza rozdzielnic ROT

